

vertikálne balíkovacie lisy

vertical bale press

**K**

65

70

65 II

70 II

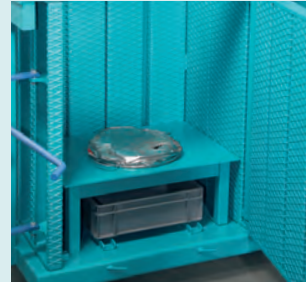
> minimálny priestor  
*minimum space*

tento univerzálny lis ponúka vysoký výkon v minimálnom priestore  
*this universal press offers high power with minimum space*



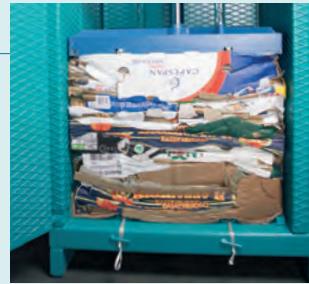
> univerzálne použitie  
*universal application*

preto sa často používa v hoteloch, reštauráciách, obchodoch, výrobných závodoch, kanceláriách a pod.  
*therefore often used in hotels, restaurants, shops, factories, offices, etc.*



> jednoduchý systém viazania  
*simple binding system*

zhutnený balík je zviazaný a následne jednoducho vytiahnutý zo stroja  
*the compact bale gets tied up and is taken out of the machine easily*



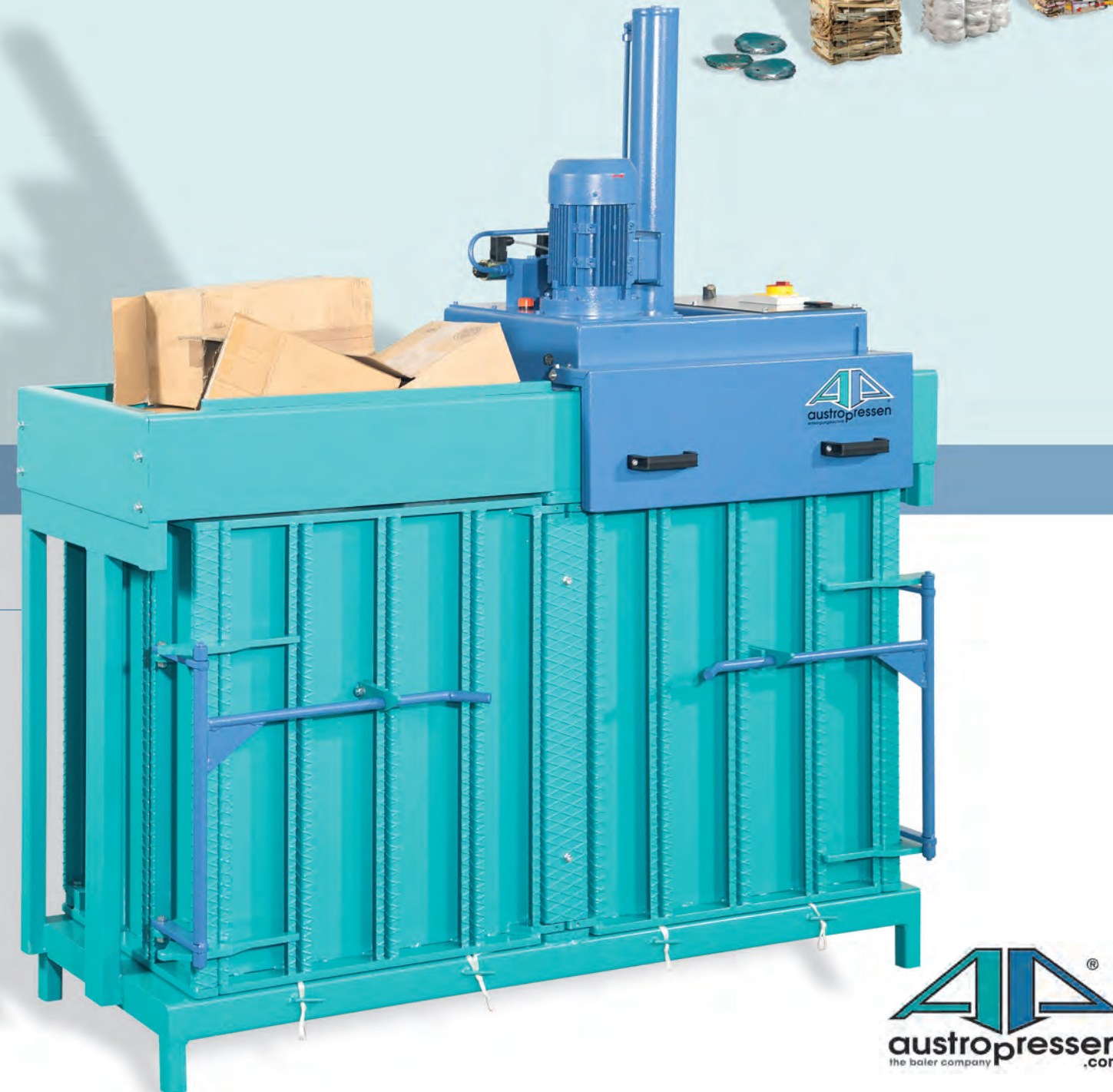
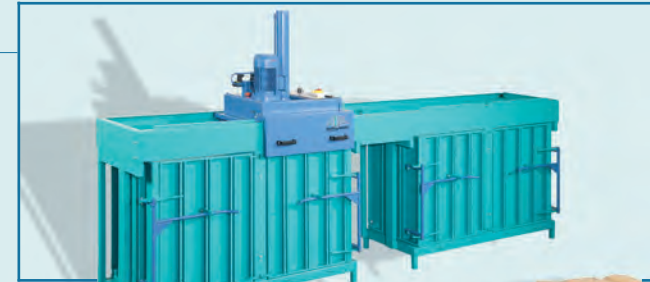
> čisté riešenie  
*clean solution*

vrecový nádstavec pre odpad alebo malé diely pre jedno alebo viac komorový systém K 65  
*bag attachment for waste or small parts for single or multi chamber system K 65*



> praktický viac komorový systém  
*practical multi chamber system*

triedenie a lisovanie v jednom, kedykoľvek je možné doplniť o ďalšiu komoru navyše  
*sorting and pressing in one, it is possible to extend with extra chamber at any time*



**K** 65 70 65 II 70 II

vertikálne balíkovacie lisy

vertical bale press

> 1000 krát odskúšané  
*1000 times approved*

lis typu K vám ponúka ekonomické riešenie vášho problému s odpadom, vstupná investícia sa vám rýchlo vráti, model K ľahko zhutní kartón, papier, prepravky na ovocie, fólie, PET fľaše alebo plechovky a sudy až do objemu 60 litrov

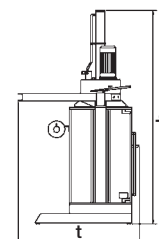
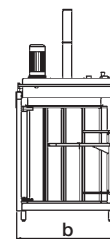


*K is the most reasonable solution and pays for itself in short time. it easily compresses cardboard, paper, fruit baskets, foil, cans, PET bottles or tins and barrels up to 60 litres to a minimum*

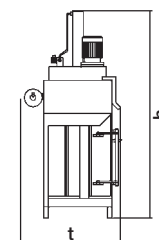
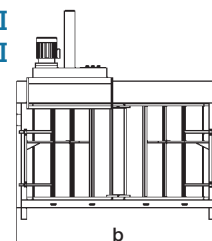


		K65	K70	K65 II	K70 II
lisovacia sila <i>compression force</i>	kn	50	60	50	60
motor 400V* <i>motor 400V*</i>	kw	1,5	1,5	1,5	1,5
lisovací cyklus <i>comp. time incl. return stroke</i>	sec	20	25	20	25
rozmer balíka šxhxv <i>box size wxdxh</i>	mm	650x450x850	700x500x900	650x450x850	700x500x850
plniaci otvor <i>loading aperture</i>	mm	650x450	700x500	650x450	700x500
výška plniceho otvoru <i>loading height</i>	mm	1020	1070	1050	1050
rozmary balíka šxvxd <i>bale size wxhxl</i>	mm	650x450x450	700x500x500	650x450x450	700x500x500
hmotnosť balíka <i>bale weight</i>	kg	30-60	40-80	30-60	40-80
viazane <i>binding</i>		2v	2v	2v	2v
celkové rozmery lxbxh <i>overall dimensions lxwxh</i>	mm	920x1100x1880	970x1210x1950	1700x800x1950	1800x850x1970
hmotnosť <i>total weight</i>	kg	345	400	550	616

K65  
K70



K65 II  
K70 II



CE zhoda/conformity

\* možnosť 230V

technické údaje sa môžu zmeniť - technical data subject to change

produktová rada

product range



Ing. Peter Benko - INECS®  
Pri Šajbách 7559/1  
831 06 Bratislava  
tel.: +421(0)903/427367  
peter.benko@inecs.sk  
www.inecs.sk



roither maschinenbau gesmbh  
a-4863 seewalchen, austria  
industriengebiet 11  
tel.: +43 (0)7662/8218  
fax: +43 (0)7662/8218 21  
www.austropressen.com  
sale.roither@austropressen.com



druck- und satzfehler sowie irrtümer vorbehalten. agentur i&m, www.i&m.at